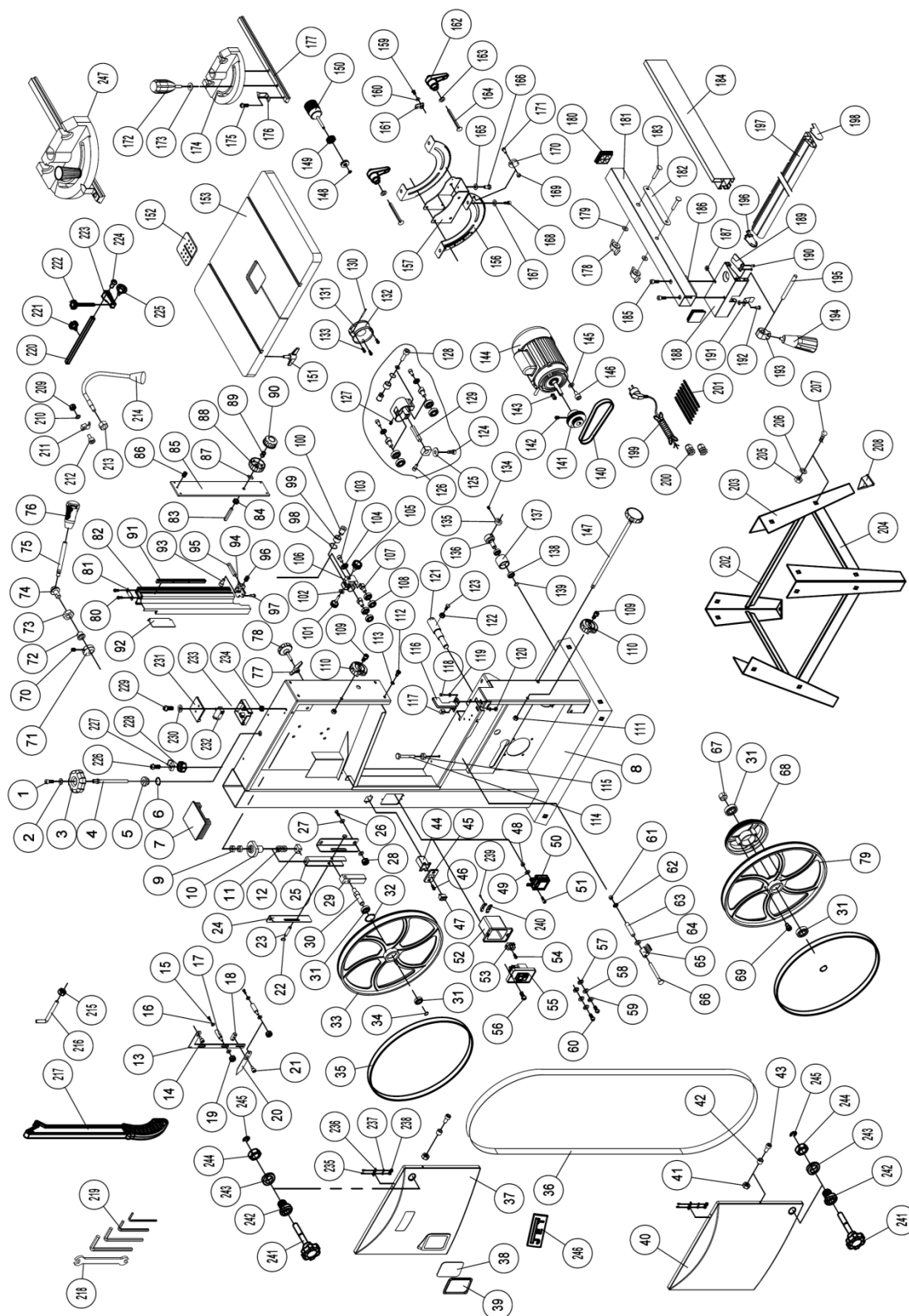


11. Детализировка ленточнопильного станка JWBS-12S



12. Перечень деталей JWBS-12S

№	Деталь №	Описание	Размер	Кол-во
1	JWBS12S-001	Винт	M5x12	1
2	JWBS12S-002	Шайба	5	1
3	JWBS12S-003	Ручка натяжения пильной ленты		1
4	JWBS12S-004	Винт		1
5	JWBS12S-005	Втулка		1
6	JWBS12S-006	Стопорное кольцо	15	1
7	JWBS12S-007	Заглушка рамы		1
8	JWBS12S-008	Рама		1
9	JWBS12S-009	Гайка	M8	2
10	JWBS12S-010	Кронштейн системы натяжения		1
11	JWBS12S-011	Пружина		1
12	JWBS12S-012	Гайка		1
13	JWBS12S-013	Соединительная пластина		1
14	JWBS12S-014	Болт		1
15	JWBS12S-015	Болт	M6x12	3
16	JWBS12S-016	Шайба	Ø6xØ12x1.6	6
17	JWBS12S-017	Направляющая штанга		3
18	JWBS12S-018	Гайка		1
19	JWBS12S-019	Стопорная гайка	M6	3
20	JWBS12S-020	Указатель натяжения пильной ленты		1
21	JWBS12S-021	Болт		1
22	JWBS12S-022	Стопорное кольцо	8	2
23	JWBS12S-023	Центральный стержень устройства наклона		1
24	JWBS12S-024	Направляющая пластина		2
25	JWBS12S-025	Тяговая пластина		1
26	JWBS12S-026	Болт	M8x16	4
27	JWBS12S-027	Шайба	8	8
28	JWBS12S-028	Гайка	M8	4
29	JWBS12S-029	Ограничитель наклона		1
30	JWBS12S-030	Вал		1
31	JWBS12S-031	6202ZZ Шарикоподшипник	6202ZZ	4
32	JWBS12S-032	Стопорное кольцо	35	4
33	JWBS12S-033	Верхний шкив		1
34	JWBS12S-034	Стопорное кольцо	15	2
35	JWBS12S-035	Обод		2
36	JWBS12S-036	Пильная лента (поставляется)	2240x12.7x0.5мм	1
37	JWBS12S-037	Верхняя крышка		1
38	JWBS12S-038	Смотровое окно		1
39	JWBS12S-039	Коробка окна		1
40	JWBS12S-040	Нижняя крышка		1
41	JWBS12S-041	Стопорная гайка	M6	2
42	JWBS12S-042	Втулка		2
43	JWBS12S-043	Винт	M6x16	2
44	JWBS12S-044	Коробка переключателя с подсветкой		1
45	JWBS12S-045	Крышка переключателя		1
46	JWBS12S-046	Винт	M4x12	2
47	JWBS12S-047	Переключатель с подсветкой (светодиодом)		1
48	JWBS12S-048	Гайка	M4	1
49	JWBS12S-049	Шайба	4	1
50	JWBS12S-050	Драйвер светодиода		1
51	JWBS12S-051	Винт	M4x12	1
52	JWBS12S-052	Коробка переключателя		1
53	JWBS12S-053	Клеммник		1
54	JWBS12S-054	Саморез		1
55	JWBS12S-055	Главный выключатель		1

№	Деталь №	Описание	Размер	Кол-во
56	JWBS12S-056	Винт	M4x12	2
57	JWBS12S-057	Зубчатая шайба		2
58	JWBS12S-058	Шайба	4	2
59	JWBS12S-059	Стопорная шайба	4	2
60	JWBS12S-060	Винт	M4x8	2
61	JWBS12S-061	Корончатая гайка	M8	1
62	JWBS12S-062	Шайба	8	1
63	JWBS12S-063	Втулка		1
64	JWBS12S-064	Шайба	8	1
65	JWBS12S-065	Щетка		1
66	JWBS12S-066	Болт	M8x90	1
67	JWBS12S-067	Гайка		1
68	JWBS12S-068	Шкив		1
69	JWBS12S-069	Винт	M6x10	3
70	JWBS12S-070	Винт	M6x8	1
71	JWBS12S-071	Кулачок		1
72	JWBS12S-072	Втулка		1
73	JWBS12S-073	Гайка	M20x1.5	1
74	JWBS12S-074	Вал		1
75	JWBS12S-075	Рукоятка		1
76	JWBS12S-076	Колпачок рукоятки		1
77	JWBS12S-077	Фиксатор ручки регулировки хода ленты		1
78	JWBS12S-078	Ручка регулировки хода ленты		1
79	JWBS12S-079	Нижний шкив		1
80	JWBS12S-080	Саморез	ST4.8x13	2
81	JWBS12S-081	Ограничительная пластина		1
82	JWBS12S-082	Верхняя направляющая пильной ленты		1
83	JWBS12S-083	Вал		1
84	JWBS12S-084	Шестерня		1
85	JWBS12S-085	Направляющая пластина		1
86	JWBS12S-086	Установочный винт	M6x8	1
87	JWBS12S-087	Вставка		1
88	JWBS12S-088	Ручка регулировки верхней направляющей		1
89	JWBS12S-089	Пружина		1
90	JWBS12S-090	Фиксатор		1
91	JWBS12S-091	Зубчатая рейка		1
92	JWBS12S-092	Подвижная крышка		1
93	JWBS12S-093	Винт	M6x12	1
94	JWBS12S-094	Опорный блок		1
95	JWBS12S-095	Соединительный вал		1
96	JWBS12S-096	Винт	M6x8	1
97	JWBS12S-097	Саморез	ST4.8x16	1
98	JWBS12S-098	Стопорное кольцо	10	2
99	JWBS12S-099	Подшипник	HK1010	2
100	JWBS12S-100	Вал		2
101	JWBS12S-101	Ручка		1
102	JWBS12S-102	Шайба	5	1
103	JWBS12S-103	Винт	M6x16	2
104	JWBS12S-104	Шайба	6	2
105	JWBS12S-105	Ручка		1
106	JWBS12S-106	Крышка подшипника		2
107	JWBS12S-107	Вал		4
108	JWBS12S-108	Шарикоподшипник	609ZZ	8
109	JWBS12S-109	Винт	M6x16	2
110	JWBS12S-110	Фиксатор крышки		2
111	JWBS12S-111	Стопорная гайка	M6	2
112	JWBS12S-112	Болт	M6x10	4

№	Деталь №	Описание	Размер	Кол-во
113	JWBS12S-113	Шайба	6	4
114	JWBS12S-114	Ограничительный вал		1
115	JWBS12S-115	Гайка	M8	1
116	JWBS12S-116	Нижняя направляющая пильной ленты		1
117	JWBS12S-117	Опорный блок		1
118	JWBS12S-118	Болт	M6x12	1
119	JWBS12S-119	Шайба	6	2
120	JWBS12S-120	Гайка	M6	1
121	JWBS12S-121	Вал		1
122	JWBS12S-122	Гайка	M6	4
123	JWBS12S-123	Болт	M6x16	4
124	JWBS12S-124	Болт	M6x8	1
125	JWBS12S-125	Шайба	6	2
126	JWBS12S-126	Винт	M5x10	1
127	JWBS12S-127	Винт	M6x8	1
128	JWBS12S-128	Винт	M5x25	1
129	JWBS12S-129	Соединительный вал		1
130	JWBS12S-130	Штифт	3x22	1
131	JWBS12S-131	Крышка вытяжного штуцера		1
132	JWBS12S-132	Вытяжной штуцер		1
133	JWBS12S-133	Саморез	ST4.2x13	3
134	JWBS12S-134	Винт	M6x8	1
135	JWBS12S-135	Втулка		1
136	JWBS12S-136	Вал натяжного ролика		1
137	JWBS12S-137	Натяжной ролик		1
138	JWBS12S-138	Шарикоподшипник	6001ZZ	2
139	JWBS12S-139	Стопорное кольцо	12	1
140	JWBS12S-140	Приводной ремень	4PJ595	1
141	JWBS12S-141	Шкив двигателя		1
142	JWBS12S-142	Установочный винт	M8x8	1
143	JWBS12S-143	Шпонка	6x6x40	1
144	JWBS12S-144	Двигатель		1
	JWBS12S-144MF	Вентилятор двигателя (не показан)		1
	JWBS12S-	Рабочий конденсатор (не показан)	18uf,450B	1
	JWBS12S-144MC	Крышка двигателя (не показана)		1
145	JWBS12S-145	Плоская шайба	6	4
146	JWBS12S-146	Винт	M6x12	4
147	JWBS12S-147	Ручка натяжения приводного ремня		1
148	JWBS12S-148	Стопорное кольцо	8 мм	1
149	JWBS12S-149	Шестерня		2
150	JWBS12S-150	Ручка регулировки стола		1
151	JWBS12S-151	Фиксатор		4
152	JWBS12S-152	Вставка стола		1
153	JWBS12S-153	Стол		1
154				
155				
156	JWBS12S-155	Угловая направляющая пластина		2
157	JWBS12S-157	Поворотная пластина		1
158				
159	JWBS12S-159	Винт	M4x12	1
160	JWBS12S-160	Шайба	4	1
161	JWBS12S-161	Указатель		1
162	JWBS12S-162	Фиксатор		2
163	JWBS12S-163	Шайба	8	2
164	JWBS12S-164	Болт		2
165	JWBS12S-165	Шайба	6	4
166	JWBS12S-166	Болт	M6x10	4
167	JWBS12S-167	Шайба	8	4

№	Деталь №	Описание	Размер	Кол-во
168	JWBS12S-168	Винт	M8x10	4
169	JWBS12S-169	Гайка	M6	1
170	JWBS12S-170	Ограничительная пластина		1
171	JWBS12S-171	Болт	M6x10	1
172	JWBS12S-172	Ручка		1
173	JWBS12S-173	Шайба		1
174	JWBS12S-174	Угловой упор.		1
175	JWBS12S-175	Винт	M5x6	1
176	JWBS12S-176	Указатель		1
177	JWBS12S-177	Скользящая планка		1
178	JWBS12S-178	Ручка		2
179	JWBS12S-179	Шайба	Ø6XØ12X1.6	2
180	JWBS12S-180	Заглушка основания упора		2
181	JWBS12S-181	Основание упора		1
182	JWBS12S-182	Направляющая пластина		1
183	JWBS12S-183	Болт	M6x50	2
184	JWBS12S-184	Упор		1
185	JWBS12S-185	Болт	M5x10	2
186	JWBS12S-186	Распорная пластина		1
187	JWBS12S-187	Гайка	M5	3
188	JWBS12S-188	Установочные салазки		1
189	JWBS12S-189	Указатель		1
190	JWBS12S-190	Саморез	ST2.9x9.5	2
191	JWBS12S-191	Пружинная пластина		1
192	JWBS12S-192	Винт	M5x8	1
193	JWBS12S-193	Стопор		1
194	JWBS12S-194	Фиксатор		1
195	JWBS12S-195	Вал		1
196	JWBS12S-196	Заглушка направляющей		1
197	JWBS12S-197	Направляющая		1
198	JWBS12S-198	Заглушка направляющей		1
199	JWBS12S-199	Шнур подачи питания		1
200	JWBS12S-200	Втулка шнура		2
201	JWBS12S-201	Внутренний шнур		6
202	JWBS12S-202	Длинная поперечина		2
203	JWBS12S-203	Ножка		4
204	JWBS12S-204	Короткая поперечина		2
205	JWBS12S-205	Гайка	M8 (S=13)	16
206	JWBS12S-206	Плоская шайба	8	16
207	JWBS12S-207	Болт	M8x16	16
208	JWBS12S-208	Опора		4
209	JWBS12S-209	Гайка	M5	1
210	JWBS12S-210	Шайба	5	1
211	JWBS12S-211	Кабельный зажим		1
212	JWBS12S-212	Винт	M5x12	1
213	JWBS12S-213	Гайка	M10	1
214	JWBS12S-214	Светодиод		1
215	JWBS12S-215	Гайка	M6	1
216	JWBS12S-216	Крючок		1
217	JWBS12S-217	Толкатель		1
218	JWBS12S-218	Гаечный ключ		1
219	JWBS12S-219	Шестигранный ключ	3,4,5,6	4
220	JWBS12S-220	Скользящая планка		1
221	JWBS12S-221	Фиксирующая ручка		1
222	JWBS12S-222	Центральный штифт		1
223	JWBS12S-223	Опорный блок		1
224	JWBS12S-224	Винт	M6x10	1

№	Деталь №	Описание	Размер	Кол-во
225	JWBS12S-225	Фиксатор		1
226	JWBS12S-226	Винт	M5x16	5
227	JWBS12S-227	Кабельный зажим		5
228	JWBS12S-228	Гайка	M5	5
229	JWBS12S-229	Винт	M4x25	4
230	JWBS12S-230	Шайба	4	4
231	JWBS12S-231	Крышка микровыключателя		2
232	JWBS12S-232	Микровыключатель		2
233	JWBS12S-233	Коробка микровыключателя		2
234	JWBS12S-234	Гайка	M4	4
235	JWBS12S-235	Винт	M4x10	4
236	JWBS12S-236	Ключ блокировочного выключателя		2
237	JWBS12S-237	Шайба	4	4
238	JWBS12S-238	Гайка	M4	4
239	JWBS12S-239	Саморез		4
240	JWBS12S-240	Кабельный зажим		2
241	JWBS12S-241	Ручка		2
242	JWBS12S-242	Втулка		2
243	JWBS12S-243	Распорное кольцо		2
244	JWBS12S-244	Гайка	M14	2
245	JWBS12S-245	Стопорное кольцо	6	2
246	JET-113	Логотип JET	113x47мм	1
247	JWBS12S-247	Угловой упор в сборе (172 - 177)		1
		Табличка станка	(не показана)	1
		Табличка двигателя	(не показана)	1
		Предупреждающая табличка JET	(не показана)	1

13. Электросхема ленточнопильного станка JWBS-12S

10000288M ~ 230V, 50Гц

	Цвет проводов
BK	черный
WH	белый
BU	голубой
YE	желтый
RD	красный
BN	коричневый
GY	серый
GNYE	желто-зеленый
OG	оранжевый
VT	фиолетовый

	Значение символа
M	двигатель
S	переключатель
C	конденсатор
E	электронное устройство
F	предохранитель
RS	реверсивный переключатель
S	центробежный выключатель
OL	выключатель по перегрузке
LS	концевой выключатель

